



주택에서 불이 나면 누가 깨워줄까요?

관련법령 소방시설 설치 및 관리에 관한 법률

최근 5년간(연평균)
전국 화재건수 **43,057**건

매년 화재 사망자 300명 발생
그 중 주택화재 사망자가 149명

전체 화재 사망자의
49.7%가 주택화재로 사망

오늘 주택화재경보기 (단독경보형감지기) 를
설치하세요!



주택화재 발생원인



사망자가 가장 많이 발생한 시간대



주택화재 인명피해 방지를 위한 필수 소방시설은
“**주택화재경보기 및 소화기**” 입니다.

문의처 | (031)8018-3331 원스톱 지원센터

경기도소방
분당소방서



주택용 소방시설이란?

주택화재경보기 (단독경보형감지기)

연기로 화재를 감지하면 자체 내장된 전원(건전지)으로 음향장치가 작동해 경보음을 울려 신속하게 대피 할 수 있게 하는 장치

소화기

소화약제를 압력에 따라 방사하는 기구로 사람이 수동으로 조작하여 소화(消火)에 사용하는 기구

※구입방법 : 인터넷 · 대형마트 · 인근 소방기구 판매점 등



설치대상

*단독주택(단독 · 다중 · 다가구), 공동주택(연립 · 다세대)



단독주택



다가구주택



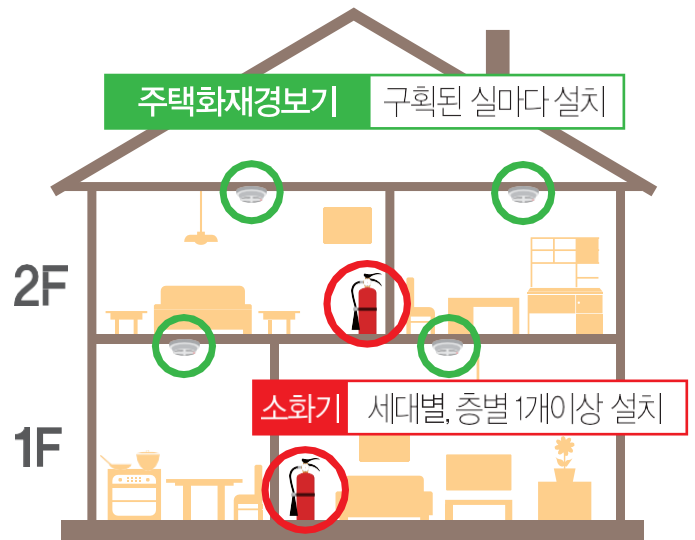
다세대주택



연립주택

각 가구별로 소유권이 구분되어 있지 않음. 즉, 소유주가 1인

설치기준



주택화재경보기 설치방법



관리방법 및 사용기한

압력게이지 **녹색** 확인

사용기한 10년

오작동시 **리셋**버튼 누르기

배터리 주기적 점검

※ 배터리 수명은 약 10년

