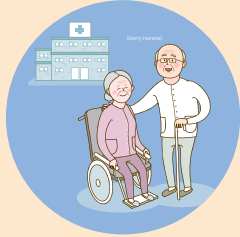


누구나 가입할 수 있지만  
이런 분들에게는

# 더 권장합니다!



## 노인분들

- 자녀 (보호자)와 떨어져 지내시는 경우
- 거동불편으로 혼자서는 병원 내원이 힘드신 경우



## 장애인

- 전화로 의사소통이 힘드신 경우
- 몸이 불편하여 병원 내원이 힘드신 경우



## 고혈압, 당뇨 등 질병자

- 질병으로 급성 질환이 걱정이신 분들
- 만성질환으로 인해 응급상황이 생길까 걱정되시는 분들



대한민국에 살고 있는 분은  
누구나 가입 가능합니다

※ 외국인도 가입 가능

## 안심콜서비스로 도움받은 실제 사례

으...아...으...

환자가 119신고는 했지만 뇌졸중으로 말을 할 수가 없는 상황

**119신고만 해도**

---

《안심콜 신고접수》  
주소 : 00시 00구  
성명 : 김00  
병력 : 뇌졸중  
다니시는병원 : 00병원

**환자 정보를 알고 있기 때문에**

119구급대가 등록된 주소지로 신속출동하여 환자 발견 후 응급처치

**신속히 출동해서**

---

다니시던 병원에서 빠르게 치료 받을 수 있었습니다

**안전하게 병원으로 모실 수 있습니다**



## 유의사항

- 등록된 전화번호로 119 신고 하셔야 사전정보 활용이 가능합니다.
- 병력, 주소, 전화번호 등 개인정보가 변경되었을 경우 본인 또는 대리인(보호자)이 홈페이지를 통해 변경 해주셔야 합니다.
- 이용과 관련해 궁금하신 사항은 언제든지 110 또는 119로 전화주세요

# 한 번 등록으로 평생 안심되는 119안심콜



# 119안심콜이 무엇인가요?

소방서에 미리 환자의 특성 및 부가정보 (주소, 보호자 연락처) 등을 등록해 놓으면 119신고 접수 시, 주소나 환자 상태 등에 대한 별도의 설명이 없어도 119상황실에서 바로 확인할 수 있어 그에 맞는 구급서비스를 신속히 제공할 수 있는 맞춤형서비스입니다



## 구급차는 더 빨리 가고

사전 등록된 주소, 환자 정보로 신속하고 정확한 구급서비스 제공



## 보호자는 안심되고

보호자에게는 119출동, 병원 이송 등 조치 내역을 확인할 수 있도록 문자메시지 발송

안심콜에 가입하면!

# 119안심콜서비스

**119안심콜 서비스 가입**

## 119 안전신고센터

홈페이지에서 본인 정보를 입력하여 가입하세요

※ 홈페이지 접속 방법은 우측을 보세요

**응급상황 발생**

만약, 응급상황이 발생했다면

**119에 신고**

119안심콜에 등록된 일반전화나 휴대전화로 119에 신고해주세요

**맞춤형 구급서비스 제공**

사전에 등록된 정보를 확인하고 맞춤형 구급서비스를 제공해 드립니다. (보호자에게는 문자메시지 전송)

# 안심콜 가입 방법

## 방법① 컴퓨터로 홈페이지 접속



### ※ 홈페이지에 접속하는 방법

- 인터넷 검색창에 [119안심콜] 검색
- 홈페이지 : [www.119.go.kr](http://www.119.go.kr) 접속
- 정부 24 : [www.gov.kr](http://www.gov.kr) 접속, [119안심콜] 검색

## 방법② QR 코드로 바로가기



※ 본인 뿐만 아니라 보호자, 자녀, 사회복지사 등 대리인도 가입 가능

## 혹시 가입 방법이 어려우시다면! 소방서에서 직접 도와드립니다

### 등록 도움 서비스

- 대상 : 인터넷 사용이 어려운 분들
- 방법 : 소방서(119안전센터) 방문
- 방문 시 신분증 지참(본인확인용)

