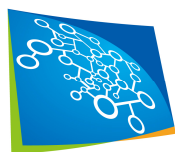


소방력 출동단계별

재난 대응 체계도



경기도소방
일산소방서

일상재난대응 체계도

신고접수 및 출동단계

상황 전파

- 신속한 재난상황 정보 입수 · 전파(상황실)
- 관할대 · 지원관서 출동 조치(상황실)

기관 통보

- 시청, KT, 전기, 가스 등 유관기관 통보(상황실)
- 상황전파메신저 본부 종합상황실 보고(상황실)

출동 지령

- 재난대상 지도확인, 진입로 정보파악(상황실)
- 내부구조, 내부 적재물 등 위험요인 전파(상황실)

안전 확인

- 개인안전 장비 8종 신속히 착용(개인별)
- 출동대 안전점검 확인(안전관)

자체 대응

- 관계인의 가스, 전기차단 등 초기대응 지도
- 대피유도반에 의한 인명대피 최우선 지시

상황 보고

- 출동중 화염, 연기 등 화재규모 보고(선착대)
- 선착대 도착 전 사전입부 부여(현장대응단장)

작전 구상

- 현장상황파악 및 최적 지휘장소 선정(서장)
- 출동대 포위전술 차량부서 지시(현장대응단장)

현장도착 및 대응단계

선착대 상황보고

- 방재실 점령, 대피방송 확인, 화점 확인(선착대장)
- 추가 출동대 범위 결정(진입로, 선착대 수관 적극 사용)
- 관창, 수관, 로프 등 개인장비 휴대(자체시설 미작동 대비)
- 건물구조, 연소상황 등 화재규모 무전보고(선착대장)
- 지휘권선언 및 상황보고(현장대응단장)
- 추가출동대 지휘위치 집결, 임무지정 받고 활동전개(후착대)
- 차량소실 환경적, 기계적 위험요인 고려한 차량부서(운전요원)

선착대 중점활동

Y카클링 활용 선착대 수관 위주 화재진압

후착대 출동대비

화재진압 지원 및 용수공급 후 출동대비

상황 판단

- 보유자원과 재난현상 비교분석(현장대응단장)
- 소방력집중 및 배분의 상황판단(현장대응단장)

현장 통제

- 대원능력·난이도 비례한 임무부여(현장대응단장)
- 2차 출동대비 예비대 지정운영(현장대응단장)

현장 지휘

- 출동대 방면별 지휘관 지정(현장대응단장)
- 인명대피 최우선 및 안전활동 무전 지시(서장)

안전 관리

- 대원별 인식표 수거 · 제출(운전요원)
- 개인안전관리상황판 TAG운영(안전관)

활동 조정

- 약식통제단 가동여부 확인(현장대응단장)
- 대형, 중요, 특수화재 등 이슈대상 확인(상황실)

현장수습 및 복구단계

도심지역출동

기본 펌프 3대(2차 출동 예비대 지정)

외곽지역출동

기본 펌프 2대(2차 출동 예비대 지정)

현장 수습

- 화재원인조사(필요 시 광역합동조사 요청)
- 언론브리핑 준비(일반현황, 사고개요 작성)

* 상황판 미리 작성 금지(피해내역 등 중요사항은 보고완료 후 기재)

긴급 복구

- 복구기관 현장 인계(KT, 한전, 가스공사 등)
- 소화오염수 해당기관 협업(환경친화사업소)

상황 대기

- 선착대 재발화 방지 조치(현장대응단장)
- 대기인력 책임자 지정 및 상황보고(관할대)

* 안전철수는 현장대응단장 명령에 따라 철수(SOP)

귀소전 보고

- 각 출동대 인원, 장비 이상여부 점검(안전관)
- 단위부대 지휘관 인원점검 결과 보고(출동대)

피해 지원

- 화재피해주민센터 운영(화재조사)
- 긴급구호시스템 연결(유관기관 연결)

장비 정리

- 차량·장비 · 소모품 재정비(센터, 구조대)
- 화재종합보고서 작성(화재조사)

비상재난대응 체계도

대응1단계
 지휘 : 서장
 당일근무자, 전 간부
 및 비번근무자 50%

서 긴급구조통제단 가동

지휘권 이양(현장대응단장 → 서장)
 * 서장보좌(행정팀장, 훈련담당)

현장 통제	- 파이어라인 설치(지휘차 운전원) - 대원 임무부여 및 재난상황 지휘·지휘·통제
작전 수립	- 입체적 진압작전도 및 상황판 작성(훈련담당) - 언론브리핑 자료 수집(예방교육훈련팀장)
의료 활동	- 응급의료소 설치·DMAT 관리(구급담당) - 사상자 분류, 병원 분산이송 관리(위험물담당) * 보건소장(응급의료센터장) 도착 시 응급의료소 업무이양
상황 판단	- 대응목표 전략 통합계획 설정(방호구조팀장) - 1차 상황판단회의 개최(서장)
차량 부서	- 전략수립에 따른 차량부서 조정(현장대응단장) - 2차 화재대비 예비출동대 편성(현장대응단장)
언론 대응	- 재난정보수집·대응계획수립(예방대책담당) - 현장 언론브리핑(예방교육훈련팀장) * 언론통제선 경찰협조 요청하여 설치(안비담당)
기관 협조	- 화재 잔해물 처리통보(건축담당) - 소화오염수 피해방지 조치(완공담당) - 재해구호물자 보급조치(구급담당)
자원 관리	- 장시간 필요 관내유류업체 섭외(장비팀장) - 의용소방대 등 자원봉사자 관리(의소대담당) * 유류섭외 시 이동탱크저장소 등 현장조달 섭외

대응2단계
 지휘 : 북부소방재난본부장
 해당서 전직원/지원서 20%

북부분부 긴급구조통제단 가동

지휘권 이양(서장 → 북부분부장)

대응단계 해제 시까지 지속
 (현장지휘소 운영)
 * 응급의료소·자원대기소 등 역할완료 시 철수

통합 지휘	- 통제단장 활동 세부내역 지원(행정팀장) - 지원기관 협력, 기관별 임무분담(행정주임)
언론 대응	- 2차 언론브리핑 자료취합(예방교육훈련팀장) - 사상자현황 실시간 자료제공(구급담당)
안전 관리	- 기관합동 위험성평가(예방대책담당) - 대원 안전관리(휴식, 교대인력 편성)
상황 분석	- 재난정보 수집, 분석 및 2차 상황판단회의 개최 - 통제단 운영일지, 보고서 작성(통제단 전원)
자원 관리	- 시·군·경등 지원기관 연락관 관리(행정주임) - 차량·물품자원관리(장비팀장, 물품담당) * 현장지휘 비협조 연락관 해당기관으로 통보(법적권한 행사)
피해 지원	- 화재피해주민센터 운영(화재조사) - 긴급생활자금 유관기관 연결(민원팀장)
긴급 복구	- 소화오염수 해당기관 협업(시 환경친화사업소) - 긴급시설 복구(KT, 한전, 가스공사 등)

대응3단계
 지휘 : 재난안전본부장
 해당서 전직원/지원서 50%

본부 긴급구조통제단 가동

지휘권 이양(북부분부장 → 재난안전본부장)

대응단계 해제 시까지 지속
 (현장지휘소 운영)
 * 응급의료소·자원대기소 등 역할완료 시 철수

통합 지휘	- 통제단장 활동 세부내역 지원(행정팀장) - 지원기관 협력, 기관별 임무분담(행정주임)
언론 대응	- 3차 언론브리핑 자료취합(예방교육훈련팀장) - 사상자현황 실시간 자료제공(구급담당)
안전 관리	- 기관합동 위험성평가(예방대책담당) - 대원 안전관리(휴식, 교대인력 편성) *SOP준용
상황 이관	- 재난정보 수집, 분석 및 최종상황판단회의 개최 - 통합지원본부장 재난현장 이양협의서 교환 *소방활동 종료 시 통합지원본부장(부시장)에게 재난상황 이양
자원 관리	- 현장 동원자원 파악, 관리(행정주임) - 자원대기소, 자원집결지 관리(장비팀장)
긴급 구호	- 이재민, 사상자 가족 지원부서 연결(화재조사) - 현장대원 급식 및 휴식장소 지원(회계담당)
오염 통제	- 유해물질, 소화오염수 강(하천) 방제장비 동원 - 한강유역환경청 시로 의뢰 등 환경피해 평가