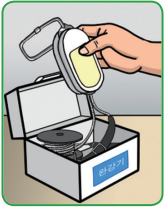
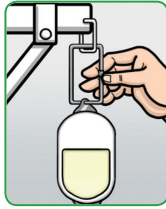


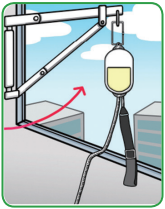
숙박시설 완강기 사용방법



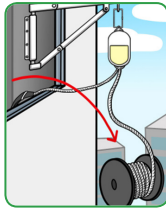
1 완강기 함 안에서 속도조절기와 벨트 꺼내기



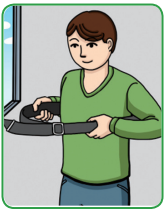
2 지지대 고리에 후크를 걸고 나사 조이기



3 지지대 고리가 창 밖에 위치하도록 밀기



4 줄이 감겨있는 리를 창밖으로 던지기



5 가슴벨트를 겨드랑이 밑으로 꼭 맞게 끼우기



6 가슴벨트가 빠지지 않도록 충분히 조이기



7 다리부터 창 밖으로 내밀어 바깥으로 나가기



8 처음 떨어질 때 손을 아래로, 이후 벽면 지지하며 하강

간이완강기는 고정고리에 후크를 걸어 1회만 사용

소화기 사용법

소화기, 어떻게 사용할까?

불이 났을 때 제일 먼저 사용해요!



- 1 안전핀을 뽑는다.
- 2 노즐을 잡고 불 쪽을 향한다.
- 3 손잡이를 움켜쥐는다.
- 4 분말을 골고루 쏜다.

옥내소화전 사용법

옥내소화전, 어떻게 사용할까?

여러 명이 있을 때는 함께하면 더 안전해요



1 문을 연다.



2 호스를 빼고 노즐을 잡는다.



3 밸브를 돌린다.



4 불을 향해 쏜다.

본 행동요령은 재난유형별로 일반적인 상황을 가정하여 제작한 것이므로 동일한 재난이라도 특수한 경우에는 행동요령이 다를 수도 있습니다.

주변 사람들과 함께 보면 더욱 안전해요


재난 유형별 국민행동요령

숙박시설 화재




사고 사례

서울 종로 여관 방화 화재

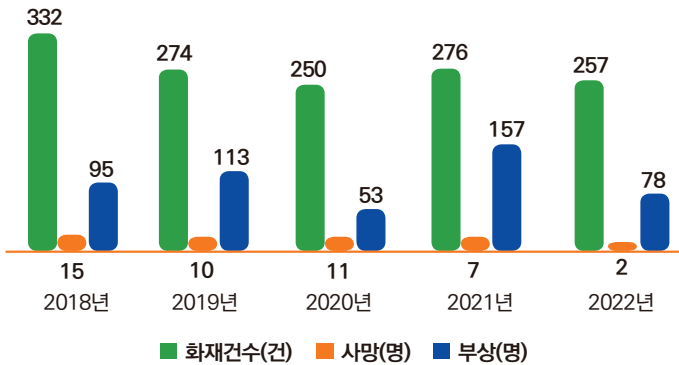
일시	'18년 1월 20일 03시경	
피해현황	사망 7명, 부상 3명	
사건개요	술 취한 이용객에 의한 방화	

(해외사례)중국 쑤저우 호텔 화재

일시	'23년 2월 16일 06시경	
피해현황	사망 6명, 부상 28	
사건개요	원인미상의 화재로 건물 4층 전소	

사고 현황

전국 숙박시설 화재건수 및 인명피해(최근 5년, '18~'22년)



<숙박시설 화재 위험요소>

- 객실 내 전기제품, 침구류 등 화재발생·확산 요인 많음
- 화재시 수면 중인 숙박객의 대피 어려움(00시~04시 취약)
- 음식점 및 연회장 주방 화기 취급으로 발화위험 높음

숙박시설 이용객 안전수칙



- 피난안내도를 확인하여 계단 위치와 피난 동선 숙지



- 완강기 또는 간이완강기*의 위치 및 사용법 확인
- * 3층 이상 10층 이하에 설치



- 휴대용 비상조명등 배터리 확인, 미점등 시 교체 요구



- 객실 내에서는 절대 금연



- 취사도구 반입 금지(호텔형)



- 인덕션 사용주의(콘도형)
- 전열기구 사용 후 플러그 빼놓기



- 양초 이벤트 시 화재에 유의

국민행동요령

화재 발생 세대

※ 신속한 대피가 가장 중요



1. 화재발생 사실 인지



2. 계단을 이용하여 지상대피 (엘리베이터 이용 금지)



3. 지상 대피 불가능 시 안전한 곳으로 이동

- 대피공간 등 화재와 최대한 멀리 떨어진 장소로 이동



4. 119신고 및 비상상황 전파

- 구조 될 때까지 열, 연기 흡입 최소화

화재 발생 이웃 세대

※ 연기 방향 확인 후 대피 판단



1. 화재발생 상황 확인 및 119신고

- 화재 상황 확인 및 119 즉시 신고

2. 대피방법 결정하기



<실외 대피>

- 옥상이 가까울 때
- 옥상출입문 개방 시
- 계단 및 복도에 연기가 없을 때

<실내 대피>

- 계단 및 복도에 연기가 많을 때
- 창문, 출입문 닫고 연기차단



3. 대피 후 인원 확인

- 안전한 곳으로 대피 후 인원 확인