

## 1 “옥상 출입문” 안내 표지판 및 피난안내선 제작 · 부착

- (안내표지판) 옥상 출입문에 부착하여 입주민 등이 신속히 대피유도

### 《 안내표지판 시안 》



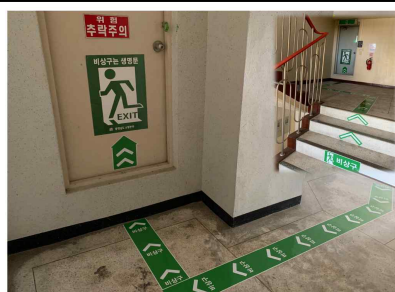
### 《 안내표지판 제원 》

- (크 기) 420mm × 600mm
- (형 식) 야광형태로 어두운 곳에서의 시인성이 확보 스티커 형태로 쉽게 부착
- (효 과) 입주민 대상 옥상 출입문 위치 안내로 재난 발생시 신속한 대피 유도(임시대피공간)
- (부착장소) 공동주택 각 동별 옥상 출입문에 부착

### < 옥상출입문 안내표지판 및 피난안내선 설치사례 >



피난안내 표시 및 옥상문 관리 실명제



피난안내선 방향제시(바닥면)



옥상출입문 안전조치 사진(예시)

※ 피난안내선은 옥상층 아래층에서 옥상 출입구 층까지 설치

## 2 옥상 대피공간 피난경로 이탈방지 펜스 등 설치

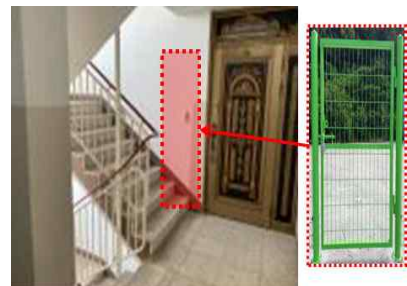
- (이탈방지 펜스) 옥상 출입문이 최상층이 아닌 곳에 설치, 피난로 혼동 예방목적
- 설치위치 : 옥상출입문이 최상층 아래층, 최상층 2개층 아래층 등에 있는 곳 등



옥상출입문 위층에 권상기실 있음  
(군포 백두한양아파트)



옥상출입문은 최상층 아래층에 있음  
(군포 백두한양아파트)




안전펜스 설치(안)  
(옥상출입문이 있는 층에 설치)

### 3 옥상 출입문 안전관리 실명제 표지 부착

- 옥상 대피공간에 담당자 및 연락처 표시로 유사시 개방·활용 (관계자 성명, 비상연락망 등)

< 옥상출입문 안전관리 실명제 제작(안) >

※ 옥상출입문 전체부착



- (크기) A4(21cm X 29cm)
- (형식) 코팅스티커
- (효과) 옥상 대피장소 실명제를 통한 안전관리 및 유사 시 비상연락망

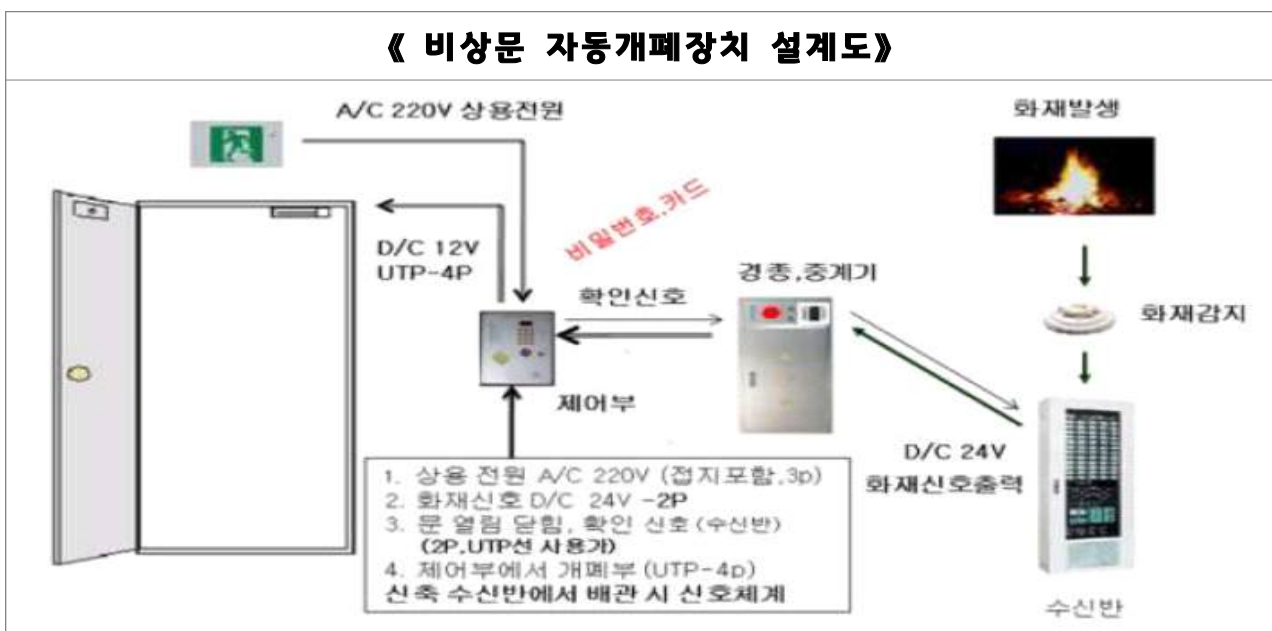
※ 부족분은 성남소방서 홈페이지에서 다운로드하여 사용하시기 바랍니다.

### 4 공동주택 비상문 자동개폐장치 설치 권고

- (자동개폐장치) 평상시 옥상문은 폐쇄시키고 화재 시 자동 개방 대피 가능한 시스템
- 「화재예방, 소방시설 설치·유지 및 안전관리에 관한 법률」 제39조 제1항에 따른 성능인증 및 같은 조 제2항에 따른 제품검사를 받은 제품 사용

※ 모든 전원은 비상전원에서 연결, 기존 도어록은 잠금장치 제거, 자동개폐가 안될 시 수동개폐 가능

#### 《 비상문 자동개폐장치 설계도 》



## 5 옥상출입문 안전조치 관련 시판제품 소개 (예시)

### ① 옥상 출입문 안내표지 / 제작 및 시판제품 활용



### ② 피난 유도(안내)선 (벽면, 바닥에 부착)



### ③ 피난경로 이탈방지 펜스(쇠사슬) 등

