

지하공간 침수시 국민행동요령

지하주차장



- 물이 조금이라도 차오르면 차량은 두고 즉시 탈출 (차량 이동 금지)
- 차량 확인을 위한 지하주차장 진입 금지

반지하·지하상가



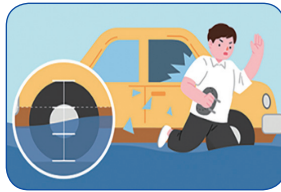
- 물이 조금이라도 차오르거나 하수구에서 물이 역류할 경우 전기 차단 후 즉시 대피
 - 외부 수심이 무릎 이상일 경우 여럿이 함께 문을 열고 신속 대피
- ※ 수심이 무릎 이상일 경우 혼자 문 개방 곤란

지하계단



- 물이 조금이라도 흘러들어 오면 즉시 대피
- ※ 발목 높이로 물이 찰 경우 대피 어려움
- 이동 시 난간을 잡고 이동
- 운동화 착용, 없으면 맨발로 탈출

차량 이용자 국민행동요령



1. 차량침수

- 타이어가 2/3잠기기 전, 차량을 안전한 곳으로 이동
- 침수 시 운전석 목받침 철재봉으로 유리창을 깨고 대피



2. 침수차량 탈출 시

- 유리창을 깨지 못한 경우, 차량 내·외부 수위 차이가 30cm 이하 될 때까지 기다렸다가 문이 열리는 순간 신속 대피



3. 강한 폭우 시 주행 금지

- 차량을 안전한 곳으로 이동, 비가 약해질 때까지 잠시 대기



4. 지하차도 진입 금지

- 지하차도 내 물이 고이면 진입하지 않기



5. 잠수교 횡단 금지

- 우회하거나 안전한 곳에서 대기
- 차량 고립 시 반대쪽 문을 열어 탈출

본 행동요령은 재난유형별로 일반적인 상황을 가정하여 제작한 것이므로 동일한 재난이라도 특수한 경우에는 행동요령이 다를 수도 있습니다.

주변 사람들과 함께 보면 더욱 안전해요

재난 유형별 국민행동요령

호우, 홍수



집중호우 알아보기

집중호우란

- 짧은 기간 동안 좁은 지역에 많은 양의 비가 내리는 현상
- 호우 특보 발령기준

호우주의보	호우경보
3시간 강우량 60mm 이상 예상 12시간 강우량 110mm 이상 예상	3시간 강우량 90mm 이상 예상 12시간 강우량 180mm 이상 예상

수도권 기록적 폭우

일시	'22년 8월 8일
인명피해	사망7명, 실종1명
사건개요	최대 400mm 폭우발생



현황 및 주요 원인

전국 호우(홍수) 피해현황(최근 3년 '19~'21년)

구분	2019	2020	2021	합계	
인명피해(명)	사망·실종	-	44	3	47
	이재민	102	17,960	1,369	19,431
재산피해(백만원)	1,650	1,095,171	40,646	1,137,467	

호우, 홍수 주요원인

- 기후변화로 인해 겨울이 짧고 여름이 길어지는 추세
- 남쪽의 덥고 습한 공기가 한반도에 머무는 기간 및 대기중 수증기가 많아져 호우 발생빈도 증가

호우 및 홍수 시 사전대비

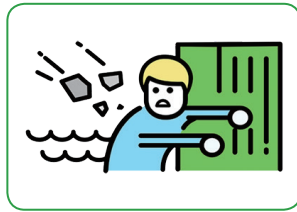
비상용품 준비

- 정전 대비 촛불보다는 손전등 준비
- 비상식량·식수 및 응급약품 준비
- 핸드폰 충전기, 휴대용 버너, 담요 등 준비

대피방법 숙지

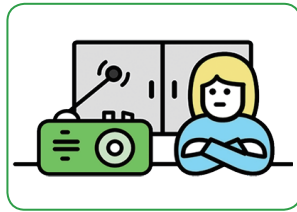
- 대피방법, 대피장소를 가족과 공유
- 안전디딤돌 앱을 설치하여 재난정보 수신

안전수칙



안전한 지역으로 대피

자주 물에 잠기는 위험지역은 접근금지



외출 자제

외출을 삼가고 기상 상황을 확인



해안가, 개울가 접근금지

급류 등 휩쓸림 주의



산, 계곡의 비탈면 접근금지

급류, 산사태 등 주의

집중호우 및 홍수시 국민행동요령



1. 안전한 곳으로 대피

- 저지대, 상습 침수지역 등 피하기



2. 기상 상황 지속적 관찰

- 실내에서는 문과 창문 닫기
- 침수되기 전 전기와 가스 차단



3. 피난 가능한 장소와 길 사전 숙지

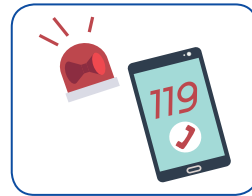
- 높은 곳으로 대피
- 침수된 지역에서 자동차 운전금지



4. 논둑이나 물꼬의 점검을 위해 나가지 않기



5. 산간·계곡 야영객은 대피하고, 비탈면 가까이 가지 않기



6. 고립 시 119 신고 또는 주변에 도움 요청하기