

Lắp đặt thiết bị cảnh báo cháy và phương pháp kiểm tra

Lắp đặt như thế nào?

- Chuẩn bị thiết bị cảnh báo cháy, đinh ốc, tờ vít.
 - Cố định tấm mặt sau (phần đế) lên trần cần lắp đặt cảnh báo bằng hai chiếc đinh ốc.
 - Kết nối dây pin ở phần thân của thiết bị cảnh báo cháy.
 - Lắp phần thân vào bằng cách xoay cho khớp với tấm mặt sau (phần đế)
- ※ Nhấn nút kiểm tra hoạt động, thiết bị hoạt động bình thường nếu âm thanh cảnh báo vang lên.



Chức năng và đặc điểm của sản phẩm

• Loa cảnh báo cháy

* Âm thanh cảnh báo và lời thông báo xảy ra hỏa hoạn vang lên.



→ Phần khói đi vào

• Nút kiểm tra hoạt động và nút dừng

* Nhấn nút một lần âm thanh cảnh báo cháy sẽ vang lên, nhấn thêm một lần nữa âm thanh sẽ kết thúc.

Có thể mua thiết bị cảnh báo cháy ở đâu?

- Có thể mua ở trang mua sắm trực tuyến, siêu thị lớn, cửa hàng bán dụng cụ phòng cháy chữa cháy.
- Vui lòng liên hệ cho "Trung tâm hỗ trợ One Stop" của Sở Phòng cháy chữa cháy, chúng tôi sẽ giải đáp thắc mắc bất cứ lúc nào.

Phương pháp sử dụng bình chữa cháy

Sử dụng bình chữa cháy như thế nào?

Sử dụng đầu tiên khi xảy ra cháy!



- Kéo chốt an toàn ra.
- Nắm giữ đầu phun hướng về phía ngọn lửa.
- Ấn tay cầm xuống.
- Phun đều bột ra.

Bình chữa cháy dành cho xe ô tô

Bắt buộc phải lắp đặt bình chữa cháy dùng cho xe ô tô ở xe ô tô trên 5 chỗ, xe khách, xe chở hàng, xe đặc biệt! (Bình chữa cháy bột thông thường X, dụng cụ chữa cháy Aerosol X)



※ Hãy nhớ kiểm tra ký hiệu "dùng chung cho xe ô tô" trên bề mặt bình chữa cháy

Tìm hiểu chi tiết về các loại bình chữa cháy nhé?

※ Tuổi thọ bình chữa cháy bột là "10 năm", hãy kiểm tra bình chữa cháy của nhà mình!

(A) Hỏa hoạn thông thường cấp A Hỏa hoạn do cháy giấy, cây, vải bông, v.v.	(B) Hỏa hoạn về dầu cấp B Hỏa hoạn do cháy xăng, dầu hỏa, chất lỏng dễ bay hơi, v.v.	(C) Hỏa hoạn do điện cấp C Hỏa hoạn do cháy thiết bị điện, dụng cụ điện, v.v.	(K) Hỏa hoạn ở bếp cấp K Hỏa hoạn do cháy dầu thực vật, dầu động vật.
---	---	--	--

Hướng dẫn hành động này được chuẩn bị dựa trên giả định các tình huống chung cho từng loại thảm họa nên với trường hợp đặc biệt dù cùng chung loại thảm họa hướng dẫn hành động có thể sẽ khác nhau.

Sẽ càng an toàn hơn nếu mọi người xung quanh cùng xem.


Hướng dẫn hành động quốc dân cho từng loại thảm họa

Hoả hoạn nhà riêng




Ví dụ sự cố

• Hoả hoạn tại nhà riêng ở Noha-ri, Paltan-myeon, Hwaseong-si

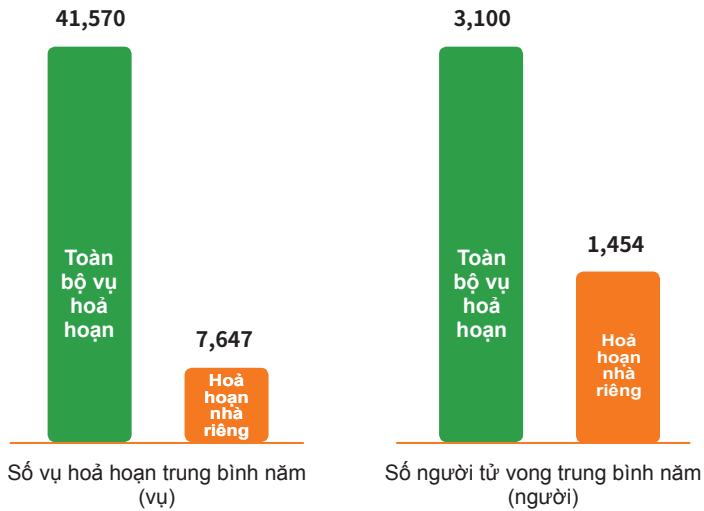
Ngày tháng	Khoảng 01:00 ngày 22 tháng 2 năm 2021	
Tình trạng thiệt hại	1 người tử vong, 1 người bị thương	
Khái quát sự cố	Hoả hoạn do nguyên nhân điện	

• Hoả hoạn tại nhà riêng ở Philadelphia (ví dụ nước ngoài)

Ngày tháng	Khoảng 06:00 ngày 5 tháng 1 năm 2022	
Tình trạng thiệt hại	12 người tử vong	
Khái quát sự cố	Lửa cháy lan do đứa trẻ 5 tuổi đùa nghịch với lửa	

Tình trạng và nguyên nhân chính

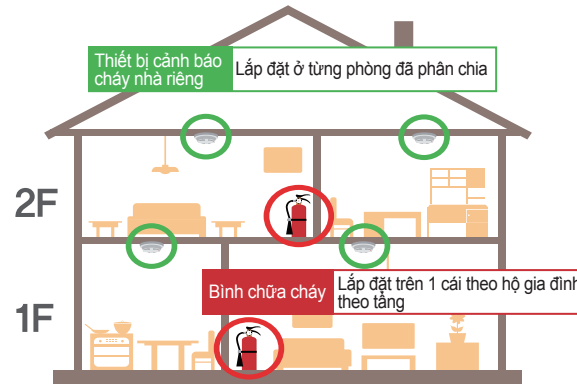
Tình trạng hoả hoạn nhà riêng và tình hình thiệt hại (trong 10 năm, năm 2012 ~ 2021)



- Phát sinh ở nhà riêng chiếm 46.9 % (1,454 người) trên tổng số người tử vong của toàn bộ các vụ hoả hoạn (3,100 người)
- Số vụ hoả hoạn do **thiếu chú ý** (54%) như khi nấu nướng thức ăn chiếm nhiều nhất

Thiết bị phòng cháy chữa cháy lắp đặt ở nhà riêng

Thiết bị cảnh báo cháy vang lên để thông báo cho mọi người sơ tán và bình chữa cháy dùng để dập lửa ban đầu khi có hoả hoạn xảy ra



Để giảm thiểu thiệt hại do hoả hoạn nhà riêng, việc nhanh chóng phát hiện cháy rất quan trọng!
Lắp đặt thiết bị phòng cháy chữa cháy dành cho nhà riêng trong gia đình là **vô cùng cần thiết!**

Quy tắc phòng chống hoả hoạn



Hướng dẫn hành động quốc dân



1. Nhận biết hoả hoạn xảy ra

- Bình thường cần biết rõ âm thanh cảnh báo của thiết bị báo cháy
- ※ Quan trọng là phải nhanh chóng phát hiện khi xảy ra hoả hoạn



2. Sơ tán ra bên ngoài

- Sơ tán ngay lập tức sau khi phán đoán tình huống hoả hoạn
- ※ Di chuyển với tư thế cúi thấp người và bịt mũi, miệng để tránh làn khói



3. Trường hợp bị nhốt bên trong nhà

- Bịt kín các khe hở ở cửa ra vào và cửa sổ rồi đợi cứu hộ
- ※ Làm dây sơ tán khẩn cấp bằng chăn, v.v. để đề phòng trường hợp xấu nhất



4. Gọi báo 119

- Gọi báo 119 và kiểm tra số người sau khi sơ tán đến nơi an toàn
- ※ Nếu phát hiện có người chưa được tìm thấy thông báo cho cảnh sát phòng cháy chữa cháy tại hiện trường biết