

Loại tai nạn về an toàn tại công trường xây dựng



1. Ngạt thở

- Ngạt thở thường xảy ra trong quá trình xử lý chống thấm bê tông và ngộ độc khí carbon monoxide
- ※ Phòng tránh: Nghiêm cấm làm việc trong không gian kín



2. Ngã

- Tai nạn trượt ngã từ lan can v.v
- ※ Phòng tránh: Lắp lan can, cầu trượt an toàn và mặc đồ bảo hộ an toàn.



3. Rơi ngã từ máy móc thiết bị xây dựng

- Rơi ngã từ máy móc như cầu trục tháp
- ※ Phòng tránh: Kiểm tra trước thiết bị sử dụng và chú ý tải trọng vận chuyển



4. Bị đè vì vật liệu tải nặng

- Móc treo dây bị đứt và bị đè khi di chuyển vật liệu nặng
- ※ Phòng tránh: Kiểm tra vật dụng móc treo dây cũ



5. Vỡ và sụp đổ

- Mái dốc, công trình chắn đất bị sụp đổ
- ※ Phòng tránh: Gia cố mái dốc như công trình chắn đất, lắp đặt hệ thống thoát nước và máng ny long.

TIP an toàn!

Đặc điểm tia lửa phát sinh khi hàn, nung chảy

Kim loại nóng chảy có thể bị loang ra đến 11m theo phương nằm ngang tùy thuộc vào chiều cao của nơi làm việc.



Nguyên tắc an toàn khi hàn, nung chảy

Check List



☑ Tắm chắn chống phát tán tia lửa

- Hãy chuẩn bị các thiết bị an toàn như bình chữa cháy, tấm hàn chống cháy, tấm chắn chống phát tán tia lửa để phòng ngừa hỏa hoạn.



☑ Thông gió và loại bỏ hoàn toàn vật liệu dễ cháy

- Loại bỏ vật liệu dễ cháy trước khi làm việc và thực hiện thông gió đảm bảo không còn khí dễ cháy.



☑ Bố trí người theo dõi hỏa hoạn

- Bố trí người theo dõi hỏa hoạn để kiểm tra an toàn và hướng dẫn sơ tán khi xảy ra hỏa hoạn



☑ Kiểm tra tàn lửa còn lại

- Kiểm tra xem còn tàn lửa còn sót lại ít nhất 30 phút sau khi hoàn thành công việc để phòng tránh hỏa hoạn.



☑ Đào tạo an toàn cho người lao động trước khi làm việc

- Ngăn ngừa tai nạn bằng cách đào tạo an toàn trước cho người lao động làm việc tại công trường xây dựng.

Hướng dẫn hành động này được chuẩn bị dựa trên giả định các tình huống chung cho từng loại thảm họa nên với trường hợp đặc biệt dù cùng chung loại thảm họa hướng dẫn hành động có thể sẽ khác nhau.

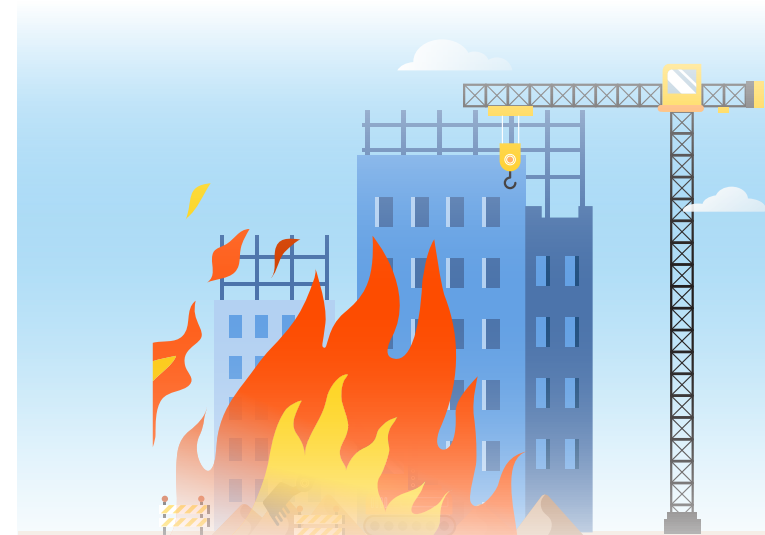
Sẽ càng an toàn hơn nếu mọi người xung quanh cùng xem.

① Lĩnh vực an toàn cháy nổ - 7

변화의 중심
기회의 경기


Hướng dẫn hành động quốc dân
cho từng loại thảm họa

Hỏa hoạn tại công trường xây dựng




Trường hợp tai nạn

• Trường hợp tai nạn

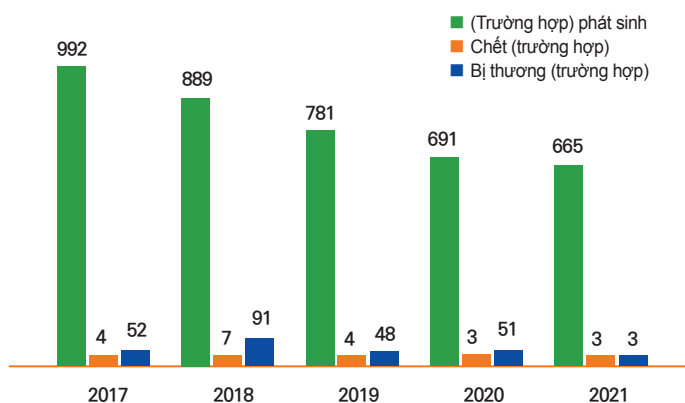
Thời gian	Khoảng 11 giờ ngày 05 tháng 11 năm 2022	
Tình trạng thiệt hại	3 người chết	
Tóm tắt vụ việc	Người ta cho rằng các tia lửa bắn ra trong quá trình hàn đã đốt cháy vật liệu dễ cháy	

• Công trường xây dựng kho hậu cần ở Moga-myeon, Icheon

Thời gian	Khoảng 13 giờ ngày 29 tháng 04 năm 2020	
Tình trạng thiệt hại	38 người chết, 10 người bị thương	
Tóm tắt vụ việc	Hỏa hoạn xảy ra do tia lửa bắn ra trong quá trình hàn ống oxy.	

Tình trạng và nguyên nhân chính

Tình trạng phát sinh hỏa hoạn tại công trường xây dựng (5 năm gần nhất từ năm 2017~2021)



Nguyên nhân chính

- Hàn, làm nóng chảy ở xung quanh vật liệu dễ cháy
- Sử dụng điện như tùy tiện dùng máy phát điện, hệ thống dây điện
- Nổ hơi dầu do làm việc đồng thời theo từng công đoạn nguy hiểm

Các loại phương tiện chữa cháy tạm thời

※ Tăng từ 4 loại → 7 loại (1.12.22 Sửa đổi Luật về thiết bị chữa cháy)



1. Bình chữa cháy

- Khi xảy ra hỏa hoạn, người làm việc ở gần đó sẽ tự tay thực hiện các hoạt động chữa cháy.



2. Thiết bị chữa cháy đơn giản

- Chữa cháy bằng cách đấu nối với đường ống cấp nước được lắp đặt ở công trường hoặc sử dụng thiết bị tăng áp di động tạm thời.



3. Thiết bị cảnh báo khẩn cấp

- Sử dụng để thông báo về việc xảy ra hỏa hoạn và hướng dẫn sơ tán sang khu vực xung quanh.



4. Lối dẫn thoát hiểm đơn giản

- Lắp đặt hệ thống đường dây loại chiếu sáng dọc theo lối thoát hiểm ở nơi làm việc như tầng hầm, các tầng tháo dỡ để hướng dẫn sơ tán.



5. Thiết bị cảnh báo rò rỉ gas (mở rộng)

- Phát hiện các loại khí dễ cháy như khí dầu mỏ hóa lỏng (LPG) và khí tự nhiên hóa lỏng (LNG)



6. Mền chữa cháy (mở rộng)

- Tắm chắn ngăn tia lửa lan thành đám cháy lớn.



7. Đèn chiếu sáng khẩn cấp (mở rộng)

- Khi xảy ra tình huống phải sơ tán, đèn sẽ bật sáng để chỉ hướng sơ tán ra bên ngoài.

Yêu cầu hành động



1. Xác định đường đi và sơ tán ngay

- Sơ tán sau khi đã kiểm tra khả năng dập lửa ban đầu và xác định được đường sơ tán.
- Nhanh chóng sơ tán ra ngoài theo lối dẫn thoát hiểm đơn giản và đèn chiếu sáng khẩn cấp.



2. Thông báo hỏa hoạn

- Người làm việc ở công trường sử dụng thiết bị cảnh báo khẩn cấp để thông báo về tình trạng hỏa hoạn.



3. Dập lửa

- Sử dụng thiết bị chữa cháy tạm thời như thiết bị chữa cháy đơn giản v.v để dập tắt lửa ban đầu.
- ※ Sơ tán ngay trong trường hợp nguy hiểm



4. Gọi 119

- Gọi 119 sau khi đã sơ tán lên mặt đất

Nội dung chú ý khi làm việc ở công trường xây dựng



Ngăn chặn tia lửa hàn phát tán



Người canh phòng hỏa hoạn



Loại bỏ chất dễ cháy khi hàn



Hút thuốc đúng nơi quy định