

Quy tắc phòng chống bệnh truyền nhiễm



Rửa tay kỹ bằng xà phòng dưới vòi nước chảy



Che miệng và mũi bằng tay áo khi ho hoặc hắt hơi



Tránh chạm vào mắt, mũi và miệng bằng bàn tay chưa rửa



Tránh tiếp xúc với người bị sốt hoặc có triệu chứng về đường hô hấp



Đeo khẩu trang khi đến cơ sở y tế



Tránh đến những nơi đông người

Các bệnh truyền nhiễm chủ yếu bùng phát trong vòng 100 năm

1918	Cúm Tây Ban Nha (H1N1)	Tỷ lệ tử vong ước tính 2%
1948	Thành lập Tổ chức Y tế Thế giới (WHO)	
1957	Cúm Châu Á (H2N2)	Khoảng 1 triệu người chết
1968	Cúm Hồng Kông (H3N2)	Tỷ lệ tử vong khoảng 1%
1976	Virus Ebola	Tỷ lệ tử vong khoảng 90%
1977	Cúm Nga (H1N1)	Khoảng 1 triệu người chết
1997	Cúm gia cầm Hồng Kông (H5N1)	Tỷ lệ tử vong khoảng 30%
2002	Virus Sars	Tỷ lệ tử vong khoảng 10%
2004	Cúm gia cầm (H5N1)	Tỷ lệ tử vong khoảng 60%
2009	Cúm lợn (H1N1)	Tỷ lệ tử vong khoảng 1%
2012	Virus MERS	Tỷ lệ tử vong khoảng 30%
2013	Cúm gia cầm (H7N9)	Tỷ lệ tử vong khoảng 30%
2019	Covid-19	Tỷ lệ tử vong ước tính khoảng 2%
2022	Bệnh đậu mùa khỉ (MPOX)	

Hướng dẫn hành động này được chuẩn bị dựa trên giả định các tình huống chung cho từng loại thảm họa nên với trường hợp đặc biệt dù cùng chung loại thảm họa hướng dẫn hành động có thể sẽ khác nhau.

Sẽ càng an toàn hơn nếu mọi người xung quanh cùng xem.

Hướng dẫn hành động quốc dân cho từng loại thảm họa

Bệnh truyền nhiễm



Tìm hiểu về bệnh truyền nhiễm

Lây nhiễm và bệnh truyền nhiễm

- “Lây nhiễm” là khi mầm bệnh xâm nhập vào cơ thể con người và số lượng tăng đột ngột
- “Bệnh truyền nhiễm” là căn bệnh do lây nhiễm, xảy ra khi mầm bệnh xâm nhập vào cơ thể con người và sinh sôi nảy nở.

Các trường hợp bệnh truyền nhiễm chính

Năm 2002

SARS

(Hội chứng suy hô hấp cấp tính nặng)
Trên toàn thế giới có 8.096 người nhiễm bệnh và 774 người chết.

Năm 2012

Mers

(Hội chứng hô hấp cấp Trung Đông)
Trên toàn thế giới có 1.367 người nhiễm bệnh và 528 người chết.

Năm 2019

Covid-19

Trên toàn thế giới có 679,2 triệu người nhiễm bệnh và 680 nghìn người chết.
(Tính đến ngày 1.4.2022)

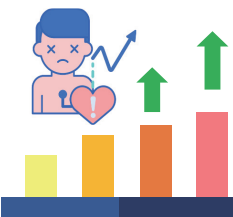
Năm 2022

MPOX

Trên toàn thế giới có 85.510 người nhiễm bệnh và 89 người chết.
(Tính đến ngày 2.2.2022)



Tiêu chuẩn phân loại bệnh truyền nhiễm



Bệnh truyền nhiễm cấp độ 1

Bao gồm bệnh truyền nhiễm do khủng bố sinh học, **tỷ lệ tử vong*** cao hoặc có nguy cơ bùng phát theo nhóm cao
Báo cáo ngay các ổ dịch, yêu cầu cách ly phòng áp lực âm

Sars, Mers, dịch hạch, bạch hầu

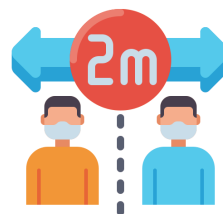
* Tỷ lệ tử vong: Số người chết/Số bệnh nhân × 100



Bệnh truyền nhiễm cấp độ 3

Báo cáo trong vòng 24 giờ khi có ổ dịch hoặc ổ dịch bùng phát
Yêu cầu giám sát liên tục

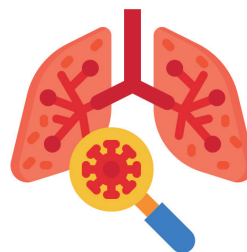
Uốn ván, sốt phát ban, sốt xuất huyết, sốt rét, nhiễm khuẩn huyết do Vibrio



Bệnh truyền nhiễm cấp độ 2

Báo cáo trong vòng 24 giờ khi có ổ dịch hoặc ổ dịch bùng phát
Yêu cầu cách ly

Bệnh lao, MPOX, viêm gan A
Ho gà, thủy đậu, kiết lỵ...



Bệnh truyền nhiễm cấp độ 4

Cần giám sát mẫu để điều tra có các ổ dịch ngoài các bệnh truyền nhiễm cấp độ 1~3 hay không

Tay chân miệng, Norovirus, cúm, lậu...

Kỹ năng ứng phó toàn dân



1. Hạn chế đi ra ngoài như đi học, đi làm



2. Quan sát 3-4 ngày và nghỉ ngơi tại nhà



3. Tư vấn hoặc đến khám tại trung tâm y tế địa phương
- Sốt cao kéo dài trên 38°C và các triệu chứng ngày càng nghiêm trọng hơn



4. Sử dụng xe riêng khi đến cơ sở y tế



5. Cung cấp thông tin cho nhân viên y tế
- Lịch sử du lịch nước ngoài
- Có tiếp xúc với người có triệu chứng hô hấp hay không



6. Tuân thủ hướng dẫn của nhân viên y tế và cơ quan kiểm dịch
7. Hạn chế đi ra ngoài hoặc đến các địa phương khác