

## Kỹ năng ứng phó toàn dân trong trường hợp ngập lụt trong không gian ngầm

### Bãi đậu xe ngầm



- Nếu nước dâng cao dù chỉ một chút, hãy rời khỏi xe và thoát ra ngoài ngay lập tức. (Không được di chuyển xe)
- Không được đi vào bãi đỗ xe ngầm để kiểm tra xe

### Tầng bán hầm. Trung tâm mua sắm dưới tầng hầm



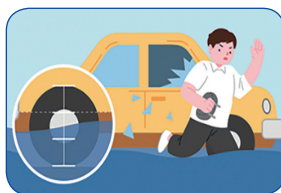
- Nếu nước dâng lên dù chỉ một chút hoặc nước chảy ngược từ dưới cống lên, hãy ngắt cầu dao và thoát ra ngoài ngay lập tức
- Nếu mực nước bên ngoài dâng lên quá đầu gối, nhiều người có thể cùng nhau mở cửa và thoát ra ngoài nhanh chóng
- ※ Nếu mực nước lên quá đầu gối thì khó có thể mở cửa một mình

### Cầu thang tầng hầm



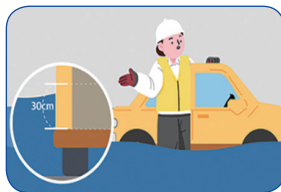
- Nếu nước dâng cao dù chỉ một chút hãy thoát ra ngoài ngay lập tức
- ※ Việc thoát ra ngoài sẽ gặp khó khăn nếu mực nước dâng lên ngang mắt cá chân
- Bám vào lan can cầu thang khi di chuyển
- Đi giày thể thao, nếu không có thì đi chân đất

## Kỹ năng ứng phó toàn dân dành cho người sử dụng xe ô tô



### 1. Ngập xe

- Di chuyển xe đến nơi an toàn trước khi nước ngập 2/3 bánh xe
- Trường hợp xe bị ngập nước, dùng thanh sắt tựa cổ ghế lái đập vỡ cửa kính rồi thoát ra ngoài



### 2. Khi thoát khỏi xe ngập nước

- Trường hợp không thể phá cửa kính, hãy đợi đến khi chênh lệch mực nước trong và ngoài xe dưới 30cm rồi mở cửa và thoát ra ngoài



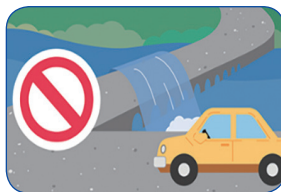
### 3. Không lái xe khi trời mưa to

- Di chuyển xe đến vị trí an toàn và chờ cho đến khi mưa tạnh.



### 4. Không được đi vào đường xe ngầm

- Không đi vào đường xe ngầm nếu bên trong có nước



### 5. Không được băng qua cầu ngầm

- Đi đường vòng hoặc đợi ở nơi an toàn
- Khi xe bị cô lập, hãy thoát ra ngoài bằng cách mở cửa xe bên kia

Hướng dẫn hành động này được chuẩn bị dựa trên giả định các tình huống chung cho từng loại thảm họa nên với trường hợp đặc biệt dù cùng chung loại thảm họa hướng dẫn hành động có thể sẽ khác nhau.

Sẽ càng an toàn hơn nếu mọi người xung quanh cùng xem.

Hướng dẫn hành động quốc dân cho từng loại thảm họa

# Mưa lớn, lũ lụt



## Tìm hiểu về mưa tập trung

### Mưa tập trung là gì

- Là hiện tượng một lượng mưa lớn rơi xuống một khu vực nhỏ trong một khoảng thời gian ngắn
- Tiêu chuẩn ban hành cảnh báo mưa lớn

Khuyến cáo mưa lớn	Cảnh báo mưa lớn
Lượng mưa dự kiến vượt 60 mm trong 3 giờ Lượng mưa dự kiến vượt 110 mm trong 12 giờ	Lượng mưa dự kiến vượt 90 mm trong 3 giờ Lượng mưa dự kiến vượt 180 mm trong 12 giờ

### Kỹ lục mưa lớn ở khu vực thủ đô

<b>Ngày giờ</b>	Ngày 8 tháng 8 năm 2022
<b>Thiệt hại về người</b>	7 người thiệt mạng, 1 người mất tích
<b>Khái quát sự việc</b>	Xuất hiện mưa lớn tới 400mm



## Tình hình và nguyên nhân chính

### Tình hình thiệt hại do mưa lớn (lũ lụt) trên toàn quốc (3 năm gần đây từ năm 2019~2021)

Phân loại		2019	2020	2021	Tổng cộng
Thiệt hại về người (người)	Thiệt mạng. Mất tích	-	44	3	47
	Dân bị nạn	102	17,960	1,369	19,431
Thiệt hại về tài sản (triệu won)		1,650	1,095,171	40,646	1,137,467

### Nguyên nhân chính dẫn đến mưa lớn, lũ lụt

- Do biến đổi khí hậu, mùa đông đang có xu thế trở nên ngắn hơn và mùa hè đang trở nên dài hơn
- Tần suất mưa lớn tăng lên khi không khí nóng ẩm từ phía Nam tràn vào Bán đảo Triều Tiên và lượng hơi nước trong không khí tăng.

## Chuẩn bị ứng phó khi có mưa lớn, lũ lụt

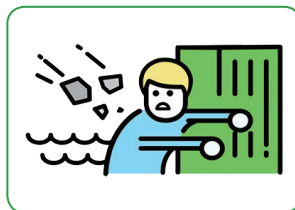
### Chuẩn bị đồ dùng khẩn cấp

- Nên chuẩn bị đèn pin thay vì nến để ứng phó khi mất điện
- Chuẩn bị thức ăn, nước uống và thuốc cấp cứu khẩn cấp
- Chuẩn bị bộ sạc điện thoại, bếp ga du lịch, chăn...

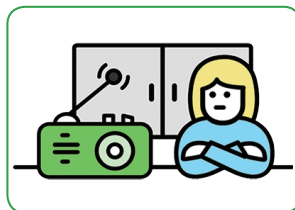
### Thuộc lòng cách sơ tán

- Chia sẻ cách sơ tán, địa điểm sơ tán với gia đình
- Nhận thông tin về tai nạn, thảm họa bằng cách cài đặt ứng dụng Safety Stepping Stone

## Quy tắc an toàn



**Di tản đến khu vực an toàn**  
Không tiếp cận những khu vực nguy hiểm thường xuyên ngập nước



**Hạn chế đi ra ngoài**  
Tránh ra ngoài và kiểm tra tình hình thời tiết



**Không đến gần bờ biển, bờ suối**  
Cẩn thận bị cuốn trôi bởi dòng nước chảy xiết



**Không đến những nơi dốc như núi, thung lũng**  
Cẩn thận dòng nước chảy xiết, lở đất...

## Kỹ năng ứng phó toàn dân khi có mưa lớn tập trung, lũ lụt



- Sơ tán đến nơi an toàn**
  - Tránh những vùng đất trũng và vùng thường xuyên bị ngập lụt



- Liên tục quan sát tình hình thời tiết**
  - Đóng cửa ra vào và cửa sổ trong nhà
  - Ngắt cầu dao và gas trước khi bị ngập lụt



- Thuộc lòng các địa điểm và tuyến đường có thể sơ tán**
  - Di tản lên chỗ cao
  - Không lái xe ô tô vào vùng ngập nước



- Không ra ngoài kiểm tra đồng ruộng, nương nước**



- Những người cắm trại ở vùng núi và thung lũng cần sơ tán và tránh xa các sườn dốc**



- Nếu bị mắc kẹt hãy gọi 119 hoặc yêu cầu sự trợ giúp từ những người xung quanh**