

## 국민행동요령

### 에스컬레이터 사고

#### 큰 소리로 주변 사람들에게 알리기

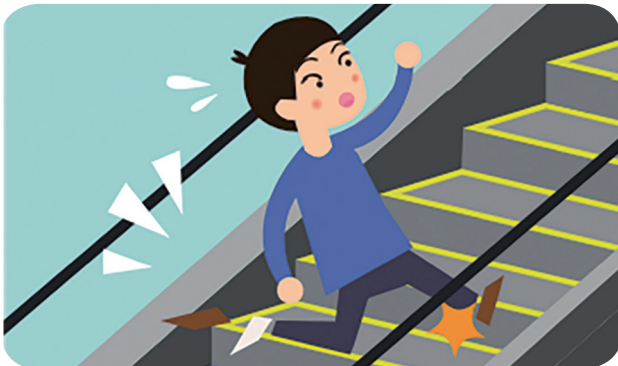
- 옷, 끈, 물건 등이 에스컬레이터 발판 틈새에 끼이면 비상 정지 버튼을 누르기

※ 비상정지 버튼은 에스컬레이터 상·하단 레일 밑에 위치



#### 에스컬레이터 벗어나기

- 옷이나 끈, 물건이 끼어서 넘어지지 않도록 가능한 빨리 벗기
- 넘어진 경우 재빨리 핸드레일을 잡고 일어서기
- 뛰지않고 천천히 걸어서 에스컬레이터 벗어나기



## 휠체어리프트 안전하게 사용하기

### • 일반인 탑승금지

- 전동휠체어는 휠체어 사용자 전용으로 일반인 탑승금지

### • 적재하중 지키기

- 정원 및 적재하중 초과는 고장이나 사고의 원인이 됨



### 휠체어리프트 준수사항

#### ! “장난이나 과격한 행동은 절대 금지”

- 각 승강장에 설치되는 조작장치를 장난으로 누르거나 난폭하게 취급하지 않기
- 휠체어리프트 출입문 또는 보호대를 흔들거나 밀지 않기

### 승강기 사고발생 시

전문기술자가 아닌 자가 구출작업을 시도하는 것은 위험하므로 **전문가의 도움을 받는 것이 좋습니다.**



**긴급신고는 119!**

본 행동요령은 재난유형별로 일반적인 상황을 가정하여 제작한 것이므로 동일한 재난이라도 특수한 경우에는 행동요령이 다를 수도 있습니다.

주변 사람들과 함께 보면 더욱 안전해요

## 재난 유형별 국민행동요령

# 승강기 사고



## 사고사례

### • 서울 백화점 승강기 끼임 사고

일시	'18년 1월 20일 13시경
사건개요	정차 중 2m 내려앉아 끼임 사망



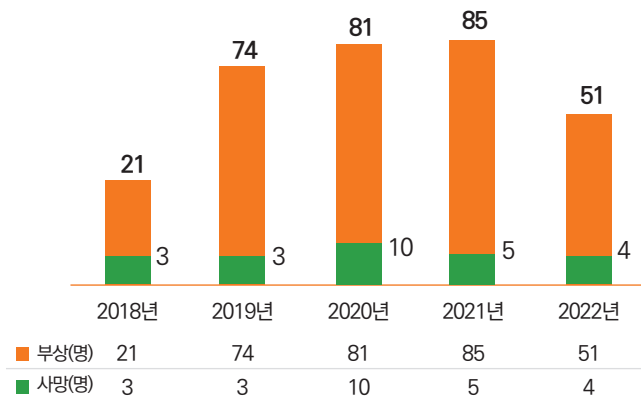
### • 경기 지하철 에스컬레이터 급정지 사고

일시	'17년 12월 5일 11시경
사건개요	급정지로 인해 이용객(6명) 경상



## 현황 및 주요 원인

### 전국 승강기 사고 현황(5년간, '18~'22년)



### • 최근 5년간 전국 승강기 사고로 337명 사상 (연평균 5명 승강기 사고로 사망 발생)

### 승강기 사고 주요 원인

- 기계 오작동, 무리한 인원 탑승 등
- 부주의 및 에스컬레이터 틈새 옷·끈 끼임

## 승강기 안전 수칙



- 출입문을 흔들거나 출입문에 기대지 않기
- 엘리베이터 안에서 쿵쿵 뛰지 않기



- 문틈에 이물질을 버리지 않기
- 흡연 금지 및 담배꽂초 버리지 않기



- 정격하중을 지키기
- 너무 많이 타거나 무거운 짐을 싣지 않기
- 유아와 애완동물은 안고 타기

## 에스컬레이터 안전 수칙



- 에스컬레이터에서는 걷거나 뛰지 않기
- 주행 방향을 거슬러 타거나 장난치지 않기



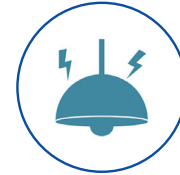
- 노란색 안전선 안에 서서 손잡이를 잡고 탑승하기
- 가장 자리에는 발이 닿지 않도록 주의



- 옷, 스카프 등이 끼지 않도록 주의
- 휴대품을 떨어뜨리지 않도록 가방에 보관

## 국민행동요령

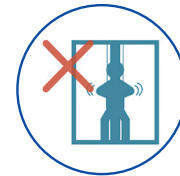
### 엘리베이터 사고



엘리베이터 멈춤 및 정전 시,  
침착하게 비상통화장치나  
119로 연락



임의로 탈출 시도 하지 않기  
※ 엘리베이터는 추락하거나  
질식의 위험이 거의 없음



엘리베이터 문을  
강제로 열지 않기



구출자의 지시에 따라 행동  
※ 자세를 낮춘 뒤 안전 손잡이를  
잡고 침착하게 대기

### 〈화재 시 엘리베이터안에 있을 경우〉

- 화재나 지진시 엘리베이터 안에 있을 경우 모든 층의 버튼을 눌러  
먼저 열리는 층에서 내려 계단을 이용해 대피하기

### 더 알아보기

### 승강기 번호

### 승강기 번호

- 승강기에는 승강기 고유번호(ID)가 있으며,  
승강기 위치, 정보 확인 시 사용한다.
- 사고 후 신고 할 때, 승강기 조작반에 부착되어 있는  
승강기 번호("0000-000")를 함께 알리면 구조가 빨라진다.

