

뇌졸중 예방법

위험요인



초기증상



심뇌혈관질환 예방관리를 위한 9대 생활수칙



아래 증상이 나타나면 지체하지 말고 가까운 응급실로 방문하세요



미소를 짓거나 크게 '아~ 해보세요
얼굴모양의 좌우가 다르면 **얼굴마비**



수저나 컵을 쥐고있지 못하고 떨어뜨린다면?
몸의 한쪽이 움직이지 않는 상태 **반신마비**



혀 짧은 소리를 낸다거나 엉뚱한 말을 한다면?
발음이 어눌해지고 말을 이해못하는 **언어장애**



갑자기 발생하는
극심한 두통 / 어지럼증 /
보행·평행·시각장애

①

잠깐 힘이 빠졌다가 돌아왔다면?

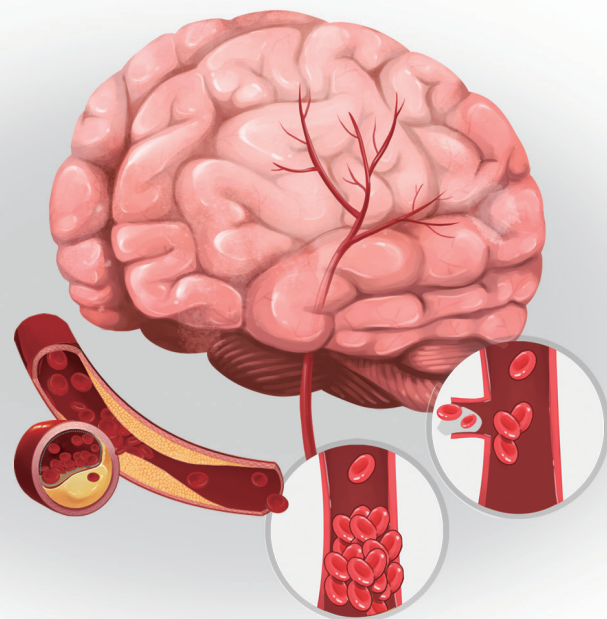
증상이 사라져서 가볍게 생각할 수 있지만,
앞으로 발생할 **뇌졸중의 전조증상**일 수 있어
병원을 방문하여 검사를 받기 바랍니다.

본 행동요령은 재난유형별로 일반적인 상황을 가정하여 제작한 것이므로
동일한 재난이라도 특수한 경우에는 행동요령이 다를 수도 있습니다.

주변 사람들과 함께 보면 더욱 안전해요

재난 유형별 국민행동요령

뇌졸중



뇌졸중 알아보기

뇌졸중이란?

- 뇌에 혈액을 공급하는 혈관이 막히거나(뇌경색) 터져서(뇌출혈) 사망에 이거나 뇌손상으로 인한 신체장애가 나타나는 질환
※ 증상 발생 직후 3시간 이내 병원 진료 필요

뇌경색(허혈성 뇌졸중)

- 뇌혈관이 갑작스럽게 폐쇄되어 뇌 조직이 죽거나 과사되는 현상



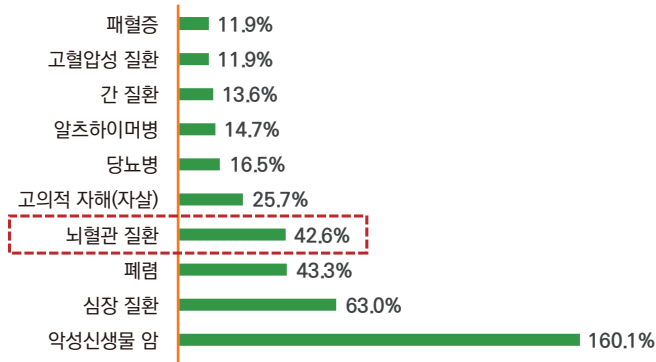
뇌출혈(출혈성 뇌졸중)

- 뇌혈관이 어떤 원인에 의해 파열되어 출혈을 일으키면서 발생



뇌졸중의 위험성

인구 10만명 당 사망원인별 사망률(2021년)



- 사망원인 4위(뇌졸중을 포함한 뇌혈관 질환)
- 단일 장기 질환으로 사망률 1위
- 치료 후에도 반신마비, 언어장애, 사망에 이를 수 있음
- 뇌졸중 고 위험군
- 65세 이상 고령자, 고혈압·당뇨병·고지혈증 등 혈관질환자, 심방세동 환자, 과거 뇌졸중 경험자

뇌졸중 대표증상(이웃, 손, 발, 시선)

뇌졸중, 기억하세요!

이웃·손·발·시선

한가지라도 이상하다면,
지금 바로 **119**로 연락하거나
가까운 **뇌졸중센터**로 방문하세요!

얼굴마비

팔마비

언어장애

안구편위



이웃

이~하고
웃을 수 있나요?



손

두손을 앞으로
뻗을 수 있나요?



발

발음이
명확한가요?



시선

시선이 한쪽으로
쏠리나요?

구체적으로 살펴볼까요?



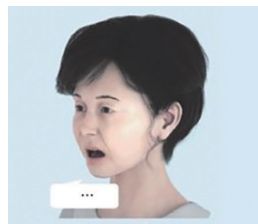
얼굴마비

마비된 얼굴은 찡그려지지
않습니다.



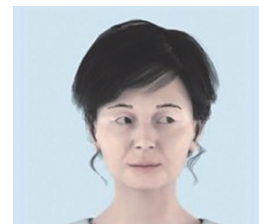
팔마비

마비된 팔은 아래로 떨어집니다.



언어장애

발음이 명확한지 의미가
잘 통하는지 알아봅니다.



안구편위

양쪽 눈이 한쪽으로
치우쳐 있는지 알아봅니다.

국민행동요령

증상이 발생하면 최대한 빨리,
큰 병원 응급실 방문



1. 경련하는 경우 몸을 옆으로 돌려주기



2. 토할 땐 고개를 옆으로 돌려주기



3. 환자에게 물이나 약을 먹이지 말 것



4. 가족이 올 때까지 기다리지 말 것

☎ **119 신고 또는 응급실 내원 치료**