

지하공간 침수시 국민행동요령

지하주차장



- 물이 조금이라도 차오르면 차량은 두고 즉시 탈출 (차량 이동 금지)
- 차량 확인을 위한 지하주차장 진입 금지

반지하·지하상가



- 물이 조금이라도 차오르거나 하수구에서 물이 역류할 경우 전기 차단 후 즉시 대피
 - 외부 수심이 무릎 이상일 경우 여럿이 함께 문을 열고 신속 대피
- ※ 수심이 무릎 이상일 경우 혼자 문 개방 곤란

지하계단



- 물이 조금이라도 흘러들어 오면 즉시 대피
- ※ 발목 높이로 물이 찰 경우 대피 어려움
- 이동 시 난간을 잡고 이동
- 운동화 착용, 없으면 맨발로 탈출

차량 이용자 국민행동요령



1. 차량침수

- 타이어가 2/3잠기기 전, 차량을 안전한 곳으로 이동
- 침수 시 운전석 목받침 철재봉으로 유리창을 깨고 대피



2. 침수차량 탈출 시

- 유리창을 깨지 못한 경우, 차량 내·외부 수위 차이가 30cm 이하 될 때까지 기다렸다가 문이 열리는 순간 신속 대피



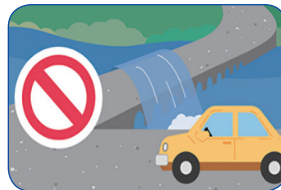
3. 강한 폭우 시 주행 금지

- 차량을 안전한 곳으로 이동, 비가 약해질 때까지 잠시 대기



4. 지하차도 진입 금지

- 지하차도 내 물이 고이면 진입하지 않기



5. 잠수교 횡단 금지

- 우회하거나 안전한 곳에서 대기
- 차량 고립 시 반대쪽 문을 열어 탈출

본 행동요령은 재난유형별로 일반적인 상황을 가정하여 제작한 것이므로 동일한 재난이라도 특수한 경우에는 행동요령이 다를 수도 있습니다.

주변 사람들과 함께 보면 더욱 안전해요

재난 유형별 국민행동요령

호우, 홍수




집중호우 알아보기

집중호우란

- 짧은 기간 동안 좁은 지역에 많은 양의 비가 내리는 현상
- 호우 특보 발령기준

호우주의보	호우경보
3시간 강우량 60mm 이상 예상 12시간 강우량 110mm 이상 예상	3시간 강우량 90mm 이상 예상 12시간 강우량 180mm 이상 예상

수도권 기록적 폭우

일 시	'22년 8월 8일	
인명피해	사망7명, 실종1명	
사건개요	최대 400mm 폭우발생	

현황 및 주요 원인

전국 호우(홍수) 피해현황(최근 3년 '19~'21년)

구분		2019	2020	2021	합계
인명 피해 (명)	사망·실종	-	44	3	47
	이재민	102	17,960	1,369	19,431
재산피해(백만원)		1,650	1,095,171	40,646	1,137,467

호우, 홍수 주요원인

- 기후변화로 인해 겨울이 짧고 여름이 길어지는 추세
- 남쪽의 덥고 습한 공기가 한반도에 머무는 기간 및 대기중 수증기가 많아져 호우 발생빈도 증가

호우 및 홍수 시 사전대비

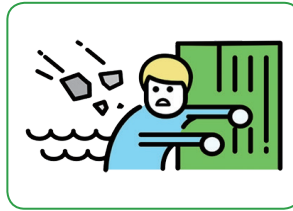
비상용품 준비

- 정전 대비 촛불보다는 손전등 준비
- 비상식량·식수 및 응급약품 준비
- 핸드폰 충전기, 휴대용 버너, 담요 등 준비

대피방법 숙지

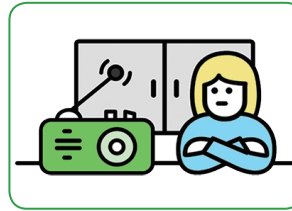
- 대피방법, 대피장소를 가족과 공유
- 안전디딤돌 앱을 설치하여 재난정보 수신

안전수칙



안전한 지역으로 대피

자주 물에 잠기는
위험지역은 접근금지



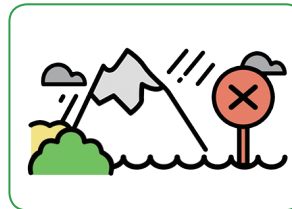
외출 자제

외출을 삼가고
기상 상황을 확인



해안가, 개울가 접근금지

급류 등 휩쓸림 주의



산, 계곡의 비탈면 접근금지

급류, 산사태 등 주의

집중호우 및 홍수시 국민행동요령



1. 안전한 곳으로 대피

- 저지대, 상습 침수지역 등 피하기



2. 기상 상황 지속적 관찰

- 실내에서는 문과 창문 닫기
- 침수되기 전 전기와 가스 차단



3. 피난 가능한 장소와 길 사전 숙지

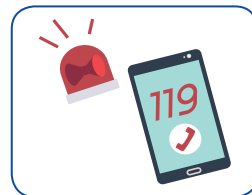
- 높은 곳으로 대피
- 침수된 지역에서 자동차 운전금지



4. 논둑이나 물꼬의 점검을 위해 나가지 않기



5. 산간·계곡 야영객은 대피하고, 비탈면 가까이 가지 않기



6. 고립 시 119 신고 또는 주변에 도움 요청하기